
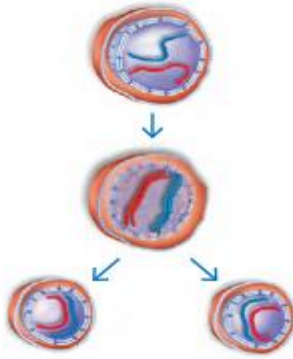


نام و نام خانوادگی:	باسمه تعالی  وزارت آموزش و پرورش کشور	تاریخ امتحان: ۱۴۰۱/۰۳/۰۸ ساعت شروع امتحان:
نام درس: علوم تجربی پایه: هشتم	اداره کل آموزش و پرورش استان آذربایجان غربی	تعداد صفحات: ۳ مدت زمان پاسخگویی:
نام دبیر: فاطمه یوسف زاده	مدیریت آموزش و پرورش شهرستان چابهار	نمره نهایی به عدد: نمره نهایی به حروف:
مهر مدرسه	مدرسه غیردولتی دانش شعار سال: تولید، دانش بنیان، اشتغال آفرین آزمون پایانی نیمسال دوم سال تحصیلی ۱۴۰۰ - ۱۴۰۱	

ردیف	سوالات	بارم
۱	جاهای خالی رو با کلمات مناسب پر کنید. الف) جنین از طریق مواد مغذی و اکسیژن را دریافت میکند . ب) میوه از رشد ایجاد می شود. تخمک ها نیز رشد میکنند و به تبدیل میشوند. ج) کانی هایی مانند و نشان دهنده ی اوضاع آب و هوایی گرم و خشک در زمان تشکیل آنهاست . د) گیرنده های سه نوع اند و هر کدام به یکی از رنگ های اصلی (قرمز، آبی، سبز) حساسیت دارند. ه) کروموزوم ها در سلولهای در حال و با استفاده از میکروسکوپ دیده میشوند . ز) برخی از گرانیب ها حاوی هستند به همین دلیل نباید در نمای داخلی استفاده شود.	۲
۲	در مورد شکل زیر به سوالات زیر پاسخ دهید . الف) شکل زیر را نامگذاری کنید . ب) شکل شماره ی ۲ کدام غده را نشان می دهد . ج) کار غده شماره ی ۲ در کودکی و بزرگسالی را بنویسید. د) برای ساخته شدن هورمون های غده شماره ی ۲ به کار میرود که از خون جذب میشود	۲
۳	گزینه درست را انتخاب کنید الف) کدام سنگ، یک سنگ رسوبی است ؟ (۱) ماسه سنگ (۲) گرانیت (۳) گابرو (۴) ریولیت ب) کدام مورد نادرست است ؟ (۱) سرفه و ریزش اشک، نمونه هایی از فعالیت های غیر ارادی هستند (۲) بیش ترین حجم مغز را مخ تشکیل داده است . (۳) نیمه راست مغز فقط فعالیت های بخش چپ بدن را کنترل میکند . (۴) کرמینه، نیم کره راست و چپ مخچه را به هم وصل میکند . ج) گره حیات مربوط به کدام قسمت است ؟ (۱) بصل النخاع (۲) نخاع (۳) مخ (۴) مخچه	۱/۵

در شکل مقابل به سوال های زیر پاسخ دهید.

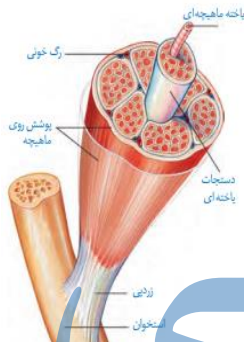


الف) شکل نشان دهنده ی کدام نوع تقسیم است ؟
 ب) قبل از تقسیم، دنا در یاخته چه تغییری میکند ؟
 ج) تا چه زمانی این تقسیم انجام می گیرد ؟
 د) این تقسیم به چه منظور در بدن صورت میگیرد؟

الف) مهمترین ملاک تقسیم بندی کانی ها چیست ؟
 ب) کانی ها را براساس مهمترین ملاک به چند دسته و چگونه تقسیم بندی کردند؟

مفاهیم زیر را تعریف کنید
 الف) هوازدگی :
 ب) فام تن :
 د) دیابت جوانی :

الف) بخشی که با علامت X در شکل رو برو مشخص شده کدام بخش از دستگاه اسکلت را نشان می دهد ؟



ب) جز کدام نوع از بافت های اصلی بدن هست ؟ توضیح دهید

ب) وظیفه آن چیست ؟

با توجه به شکل بنویسید کدام سنگ ، توسط یخچال حمل شده است ؟ چرا؟



جدول زیر را کامل کنید

نام سنگ	نحوه تشکیل
اذرین	
رسوبی	
دگرگونی	

الف) تولید مثل غیر جنسی چیست ؟
 ب) انواع روش های تولید مثل غیر جنسی را نام ببرید
 ج) یکی از روش های تولید مثل غیر جنسی را با ذکر مثال توضیح دهید

امضای دبیر:

نمره (به عدد) :
 نمره تجدید نظر:

موفق و موید باشید.